



- 34 ある岩石には、粗粒な長石、石英、雲母が含まれている。 (1)
- i. この岩石名を答えよ。
- a) 斑レイ岩
 - b) 花こう岩
 - c) 玄武岩
 - d) 閃緑岩

- 35 ガラス質で貝殻状断面を持ち、種々の色を示し、本質的に噴出物である。これ (1)
は何か
- a) 玄武岩
 - b) 軽石
 - c) 黒曜石
 - d) チャート

上部マントルと地殻は現在の地球表層の海陸等の配置を決めている。この姿に関連して以下の問いに答えなさい。

- 36 i. この基本構造を何というか。 (1)
- a) リソスフェア
 - b) アセノスフェア
 - c) メソスフェア
- 37 ii. 地球のこの層の物理状態はどれか。 (1)
- a) 固体
 - b) 液体
 - c) プラスティック (塑性)
 - d) ブリットル (脆性)

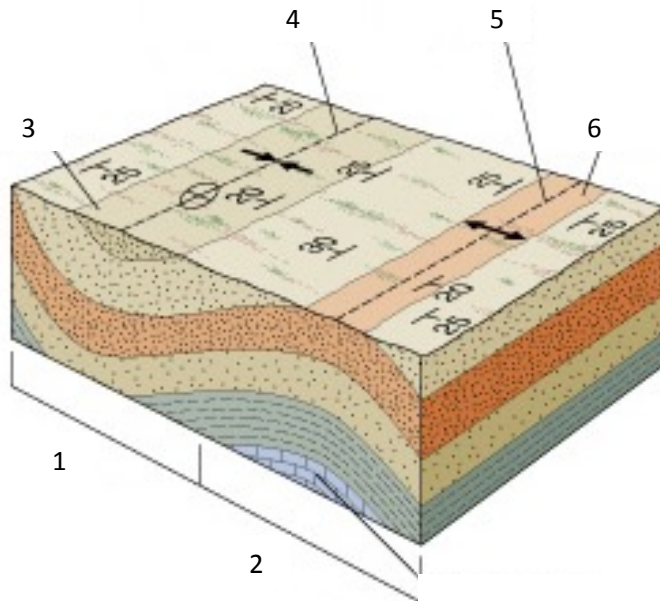


Figure 7

38 図 7 中の番号のついた地質構造上の特徴を下のリストから選び、記号を記入しなさい。 (3)

1	
2	
3	
4	
5	
6	

List of Answers

- A 背斜軸
- B 向斜軸
- C 背斜
- D 地表に露出する最も若い地層
- G 地表に露出する最も古い地層
- I 向斜

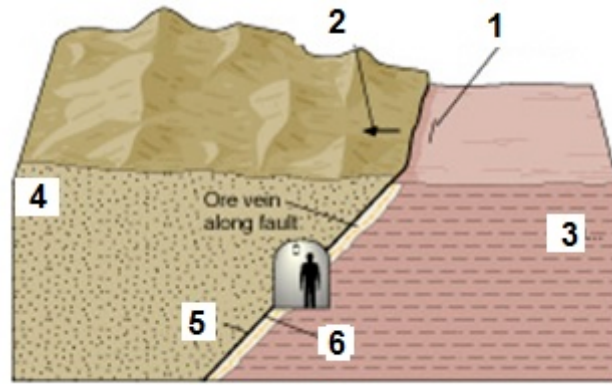


Figure 8

- 39 図8中の番号のついた地質構造の特徴として正しい用語を下のリストから選び、(3) 記号を記入しなさい。

1	
2	
3	
4	
5	
6	

List of Answers

- A 下盤ブロック
- B 上盤
- C 断層面の走向
- D 上盤ブロック
- E 下盤
- F 断層面の傾斜



- 40 矢印で示された、異なる岩石にむけて働く様々な作用に基づき、図9に与えられた四角にあてはまる岩石の種類を記号で書きなさい。 (3)

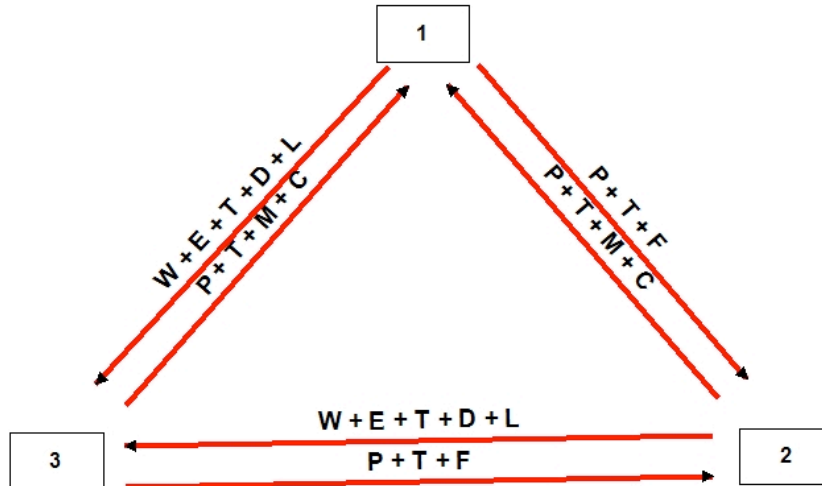


Figure 9

W – 風化, E – 侵食, T – 運搬, D – 堆積,
L – 岩石化, T – 温度, P – 圧力, F – 流体, M – 溶融(融解),
C – 結晶化

- 1=火成岩, 2=変成岩, 3=堆積岩
- 3=火成岩, 2=変成岩, 1=堆積岩
- 2=火成岩, 3=変成岩, 1=堆積岩

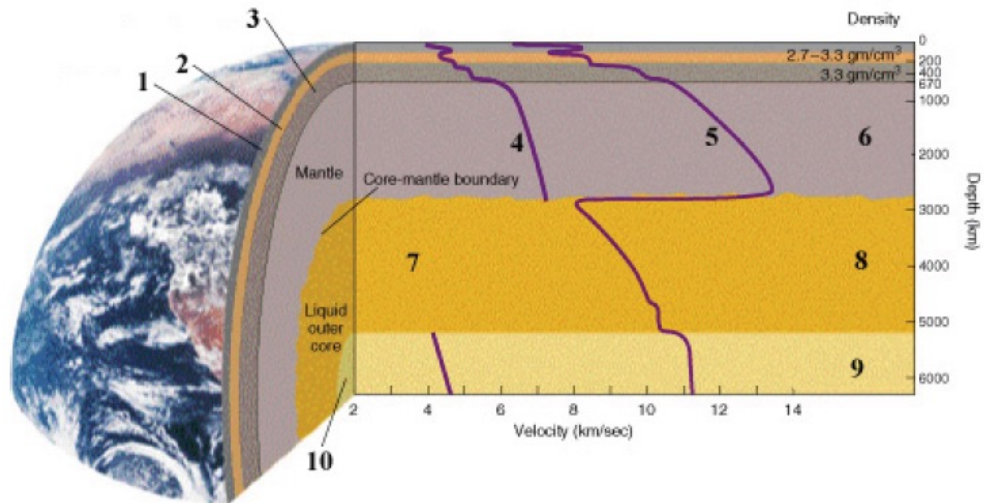


Figure 10

- 41 あとに記した用語や記述のうち、上の図10中の番号にあてはまるものを書きなさい。

1	1番の層	
2	2番の層	
3	3番の層	
4	地震波の種類	
5	もう一つの地震波の種類	
6	6番の層の密度	
7	7番の層でみられる現象	
8	外核の密度	
9	内核の密度	
10	10番の層	

(10)

List of Answers

- A S波
 B P波
 C 低速度層
 D 5.5 g/cm^3
 E $10 - 12 \text{ g/cm}^3$
 F $12 - 13 \text{ g/cm}^3$
 G 固体の内核
 H 上部マントル
 I リソスフェア
 J S波は液体外核を通過することはできない



- 42 以下のいずれの文章が正しいか。 (2)
- 重力場と磁場はいずれも緯度の増加とともに減少する
 - 重力場と磁場はいずれも緯度の増加とともに増加する
 - 重力場は緯度が高くなるとともに増加し、磁場は緯度が高くなるとともに減少する
 - 重力場は緯度が高くなるとともに減少し、磁場は緯度が高くなるとともに増加する
- 43 以下のいずれの文が正しいか。 (>と<はそれぞれ大なり、小なりを表す)
- 海水の電導度<地下水の電導度<雨水の電導度
 - 海水の電導度<地下水の電導度>雨水の電導度
 - 海水の電導度>地下水の電導度<雨水の電導度
 - 海水の電導度>地下水の電導度>雨水の電導度
- 44 図 11 に関して、いずれの選択肢が正しいか (>と<はそれぞれ大なり、小なりを表す)。 (1)

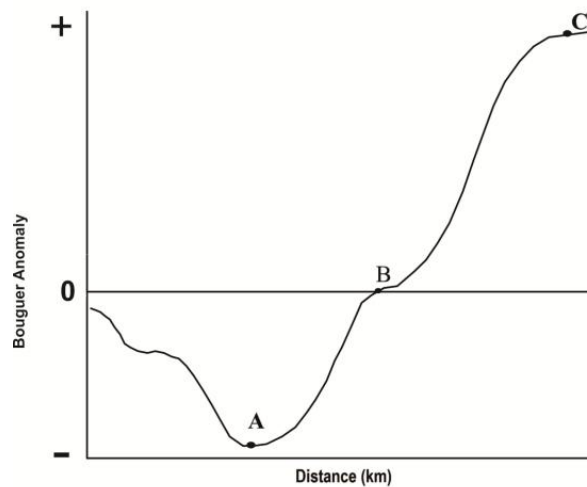


Figure 11

- A の高度 > B の高度 > C の高度
- A の高度 > B の高度 < C の高度
- A の高度 < B の高度 > C の高度
- A の高度 < B の高度 < C の高度



- 45 地震が、震央から 50 km と 200 km 離れた観測点 X と Y でそれぞれ記録された。以下のいずれの文章が正しいか。 (1)
- a. マグニチュードは観測点 X でより小さく、震度は観測点 X で大きい
 - b. マグニチュードと震度は観測点 Y より観測点 X のほうがより大きい
 - c. マグニチュードはどちらも同じで、震度は観測点 X のほうがより大きい
 - d. マグニチュードはどちらも同じで、震度は観測点 Y のほうがより大きい
- 46 深度が 10 km から 1 km に減少すると、静水圧は (1)
- a. 10 倍に増える
 - b. 100 倍に増える
 - c. 10 分の 1 に減る
 - d. 100 分の 1 に減る
- 47 文 I: 地球は完全な球形ではない (1)
- 文 II: 重力加速度は地球表面で一定ではない
- a. 文 I と II は正しく、文 I が正しければ文 II がいえる
 - b. 文 I と II は正しく、文 II が正しければ文 I がいえる
 - c. 文 I と II は正しくない
 - d. 文 I だけが正しい
- 48 月がずっと存在していなかったとすると、次の説明のうちで違っているものを一つ選びなさい (1)
- a) 一日の長さが短くなる
 - b) 地軸の傾きがより大きくなる
 - c) 地球上の潮汐がなくなる
 - d) 一年を通じてより夜が暗くなる



- 49 北半球の夏は、地球が太陽から最も遠い位置にあるにもかかわらず、南半球に比べるとより暖かくなっている。なぜなら (1)

- A. 北半球の夏の間、北極軸が太陽側に傾いているから。
- B. 北半球の方が陸地が多いから。
- C. 地球は近日点よりも遠日点の方がゆっくりと動いているから。
- D. 北半球の夏の間、一日が冬よりも長いから

以下の中から正しいものをひとつ選べ。

- a) A と B が正しい
- b) C と D が正しい
- c) B と C が正しい
- d) A と D が正しい

- 50 X-Y 線に沿う地形断面図を描くと、その断面の形に最もふさわしいのは (1)

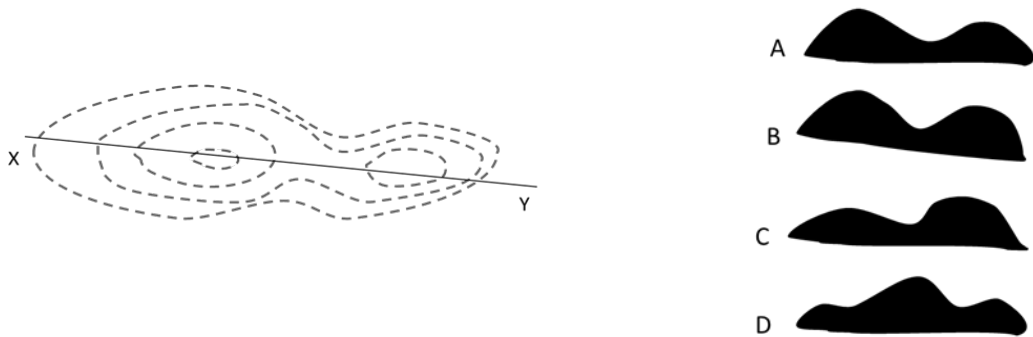


Figure 12

- a) A
- b) B
- c) C
- d) D