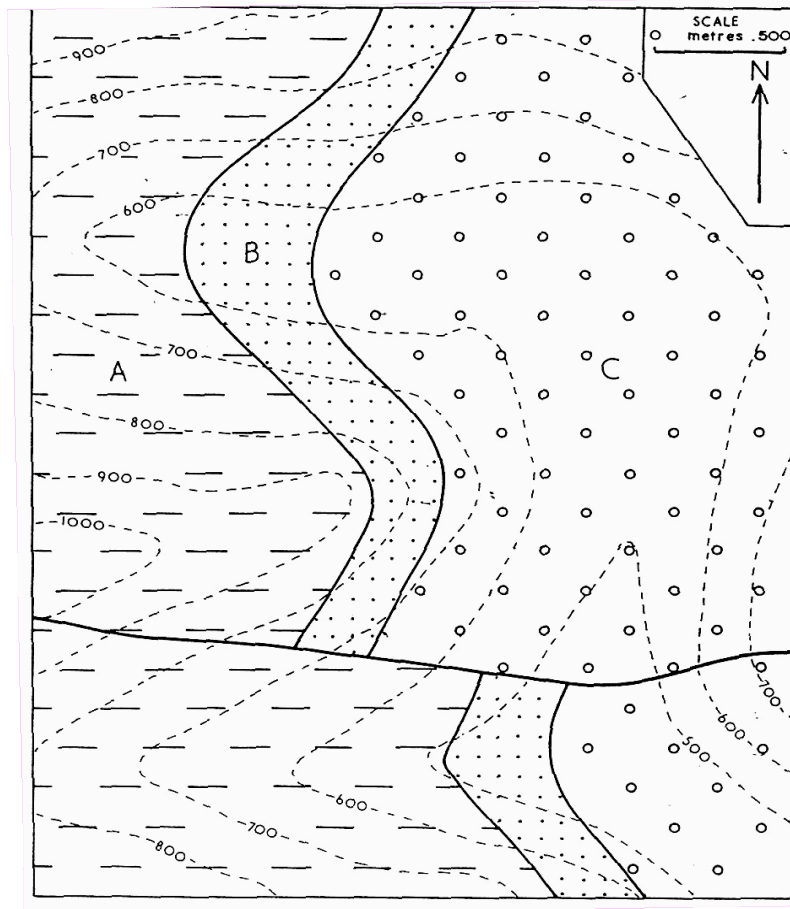
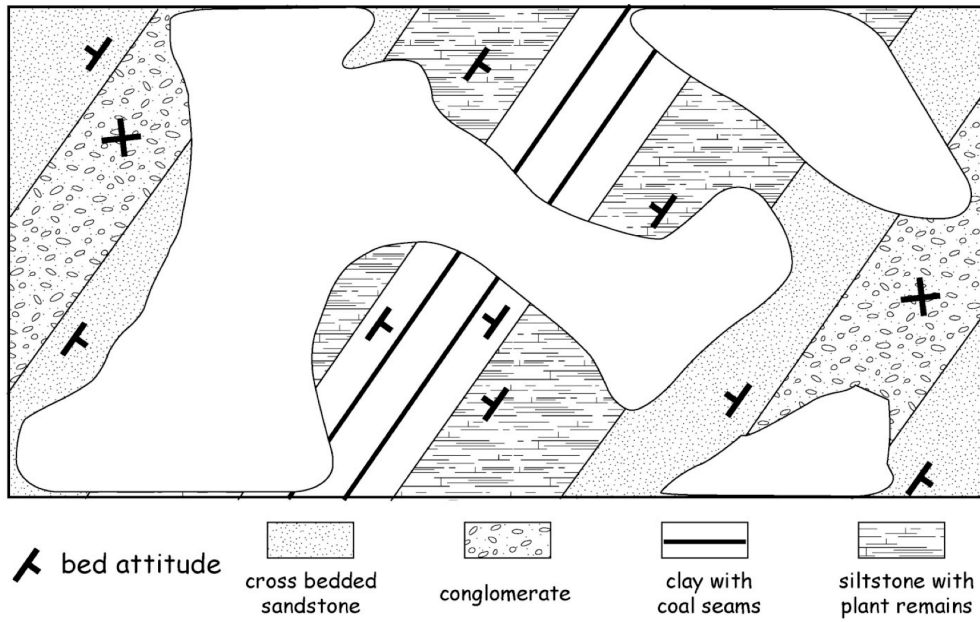


16. 下の地質図に示された断層のタイプは次のうちどれか。下から選び、記号に丸をつけなさい。 /0,5 pt.

- a. 正断層
- b. 逆断層
- c. 垂直断層
- d. 低角断層

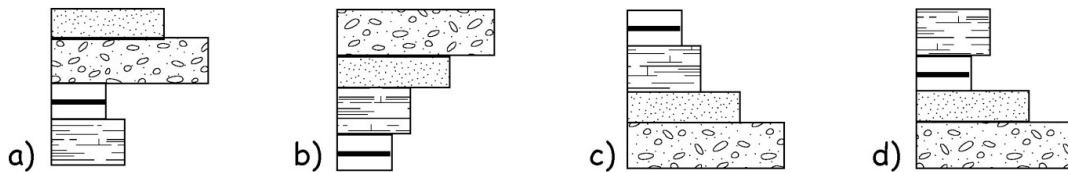




17a. 上の図に示した地質構造について述べた文として最も適当なものを選び、記号に丸をつけないさい。 /1 pt.

- a) 2つの背斜構造とそれらにみられる向斜構造
- b) 2つの向斜構造とそれらにみられる背斜構造
- c) 単一の岩塩ドーム
- d) 水平な地層

17b. この地域の層序を表したものとして適切なものを下の柱状図から選び、記号に丸をつけないさい。 /0,5 pt.



18. 生痕化石は、昔の動物の活動の痕跡で表す。生痕化石のパターンによって、地質学者は水底の状態、堆積速度、流速エネルギー、古環境を推定する。第9図は、砂岩中に見つけられた生痕化石で、生物が限られた資源を効率的に利用していた様子が分かる。この種の生痕化石を見つけることができる環境は、どのようなものであるか。下から選び、記号に丸をつけなさい。 /1 pt.

(A) 潮間帯 (B) 河川あるいは湖沼 (C) 山岳 (D) 深海底



第9図 a. 砂岩の生痕化石 スケールは1cm 第9図 b 第9図 a の拡大図。
下の目盛は1mm 刻み

第9図

19. 一人の学生が自分の位置を記録するために、ポータブル GPS（全地球測位システム）を使った。測定中、信号強度および受信状態は良好だった。緯度経度を GoogleEarth に入力したあとで、GoogleEarth（GPS データ）に描かれた位置が、真の位置（True Loc）から数百メートルずれていることに気付いた。しかしながら、いくつかの位置で測定した相対的な位置は正しかった。次のうち、この原因になったものはどれか。下から選び記号に丸をつけなさい。 /0,5 pt.

- (A) 電離層の影響
- (B) GPS の故障
- (C) 建物の影
- (D) 用いた座標系が異なる

